

Gizarte Zerbitzuetako Zerbitzuen,
Programen eta Laguntzen

Gida



Beasaino Udala

Beasaingo Udalak herritarren ongizatea bermatzeko konpromiso sendoa hartu du eta Ongizate Gida honek konpromiso hori islatzen du.

Gida honek biltzen ditu Ongizate Sailak herritarren eskura jartzen dituen baliabideak, zerbitzuak eta programak.

Ongizate Gida hau osatzeari aurreko legegintzaldian ekin bazitzaion ere, egungo Udal Gobernuak egitasmoarekin bat egiten du, eta, gida argitaratuta, hasitako lanari bukaera eman nahi diogu. Gida honek gizarte arretaren etengabeko hobekuntzan laguntzea nahi nuke.

2016ko maiatza



Mª Luisa Vallés Fernández
Gizarte Ongizateko zinegotzia

Informazio gehiago jasotzeko:

iGunea

Beasaingo Udala
Loinazko S. Martin Pl. 1
Tel 943028050
udala@beasain.eus

Gizarte Zerbitzuetako Zerbitzuen, Programen eta Laguntzen Gida

Gizarte zerbitzuen DEFINIZIOA	4
Gizarte zerbitzuen HELBURUAK	5
ZERBITZUAK, programak eta laguntzak	
1. Informazio, balorazio, diagnosi eta orientazio zerbitzua	6
2. Telelaguntza zerbitzua	6
3. Etxez etxeko laguntza zerbitzua	7
4. Eguneko zentroa	8
5. Zaharren Egoitza	8
6. Babespeko etxebizitzak	9
7. Larrialdiko etxebizitza	10
8. Laguntza teknikoak	10
9. Sendian programa	11
10. Gizarteratzeko baliabideak	11
11. Zentro soziosanitarioak	12
12. Gizarteratze programa: inklusio ibilbidea	12
13. Ingurune irekiko hezkuntza programa	12
14. Esku-hartze familiarreko programa	13
15. Pertsona helduei laguntza soziala eta hezigarria emateko zerbitzu	13
16. Tratu txarren biktima diren emakumeentzako zerbitzua	14
17. Prestazio ekonomikoak	16
18. Menpeko pertsonentzako prestazio ekonomikoak	18
19. Udal laguntzak	19

Gizarte zerbitzuen Definizioa

Gizarte Zerbitzuak publikoarentzako zerbitzu tekniko erregular eta jarraituak dira. Arazo sozial zehatzak jorratzeko programak eta baliabideak daude zerbitzu horietan, Gizarte Ongizatea lortu edo hobetzeko helburuarekin.

Gizarte Ongizate Zerbitzua herri osoarentzako udal zerbitzua da. Bereziki, beharrak dituzten pertsoneri eta bizitza-proiektua modu autonomoan garatzeko zailtasunak dituzten pertsona, familia eta taldeei zuzendurik dago. Gizarte Zerbitzuen funtzio nagusiak:

- Gizarte baliabideen berri eman eta orientabideak ematea.
- Eskaeren diagnosiak eta balorazioak egitea.
- Gizarte eta familia arloko esku-hartze proiektuak prestatu eta egitea.
- Laguntza eta gizarte baliabideen tramitazioa kudeatzea.
- Prebentziorako eta gizarteratzeko proiektu eta zerbitzuak kudeatzea.



Gizarte zerbitzuen Helburuak

1. Autonomia pertsonala bultzatu eta mendekotasuna duten pertsona eta familiek dituzten beharrei erantzutea.

Autonomia da pertsona batek erabakiak hartzeko edo ekintzak bere kabuz egiteko duen gaitasuna, beste inoren laguntzarik gabe.

Mendekotasuna adinaren, gaixotasun baten edo ezintasun baten ondorioz pertsonak duen egoera da, denboran irauten duena. Arazo horrekin batera, autonomia fisikoa, mentala, intelektuala edo zentzumenezkoa galtzen bada, beste pertsona baten arreta edo laguntza behar izaten dute.

2. Pertsonen babesgabetasuna prebenitzea eta, ematen bada, egoera horretan sortutako beharrei erantzutea.

Gizartean hainbat kolektibo daude: adineko pertsonak, adin txikikoak, tratu txarren biktimak... Horiek babes sozial gehiago behar dute.

3. Pertsonen bazterkeria prebenitu eta erantzuna ematea; pertsona, familia edo taldeen gizarteratzea ziurtatuz.

Gizarte-bazterkeria desabantaila ekonomiko, profesional edo politiko batek eragindako egoera soziala izan daiteke, edo estatus sozialak eragindakoa. Pertsona batek edo talde batek funtzionamendu sozialaren parte izateko (gizarteratzeko) dituen zailtasunen ondorioz geratzen da.

Zerbitzuak, programak eta laguntzak

1 INFORMAZIO, BALORAZIO, DIAGNOSI ETA ORIENTAZIO ZERBITZUA

Gizarte Zerbitzuen sisteman sartzeko bide bat da zerbitzu hau. Gizarte langileek erabiltzaileen eskaerak jaso eta erantzuten dituzte, eta herritarren arazo sozialak konpontzen saiatzen dira. Halaber, gizarte-babeserako sistemetako prestazioa jasotzeko laguntza ematen dute.

Nori zuzendua dago?

- Orokorrean herritar guztiei eta Beasainen erroldatuta daudenei.
- Arazo sozial handiak izateagatik gizarte zerbitzuen laguntza behar duten pertsoneri.
- Sistemetan eskaintzen diren prestazioak jasotzeko premia duten pertsoneri.

2 TELELAGUNTZA ZERBITZUA

Bakarrik bizi diren pertsoneri eta euren senideei segurtasuna eta berehalako laguntza eskaintzeko zerbitzu bat da. Tresna berezia da, larrialdi edo egoera irregular batean dei bat egiteko aukera ematen duena. Tresna honek sakagailu bat dauka. Egindako deia SOS-DEIAK zerbitzuak hartzen du. Horrela, eskaera jasotzen duenean, arazoa konpon dezakeen pertsona edo zerbitzuarekin harremanetan jartzen da (familia, medikua, anbulantzia...).

Nori zuzendua dago?

- Euskal Herrian erroldatuta dauden pertsoneri, baldin eta legez eta egiaz bizitokia bertan badute eta baldintza hauek betetzen badituzte:

- 65 urtetik gorako pertsonak izatea, baldin eta menpekotasun egoeran badaude edo hala izateko arriskuan badaude.
- Bakarrik bizi diren 75 urtetik gorako pertsonak izatea.
- Mendekotasun egoeran dauden pertsonak izatea, baldin eta ezintasun intelektual, fisikoa edo zentzumenezkoa badute.
- Buruko gaixotasunak dituzten eta mendekotasun egoeran dauden pertsonak izatea.
- Gizarte-bazterkerian egoteko arriskuan dauden pertsonak izatea.

3

ETXEZ ETXEKO LAGUNTZA ZERBITZUA

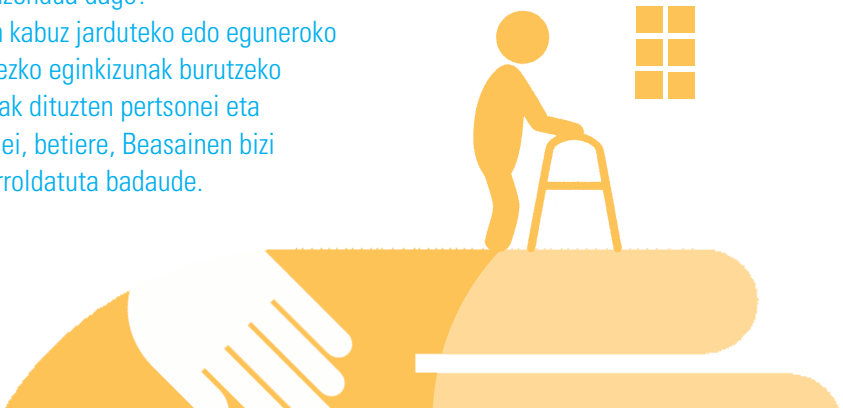
Eguneroko jarduerak burutzeko arazoak dituzten pertsona edota familiei zuzendutako zerbitzu integrala da, balio anitzekoa eta komunitarioa. Horrela, arreta zuzena eskaintzen da etxean bertan, ohiko ingurunean mantendu eta integratzea ahalbidetzen duten esku-hartze batzuekin. Modu horretan, autonomia funtzionalari dagokionez erabiltzaileak dituen gabeziak orekatzen dira.

Zerbitzu honetan lanketa hauek eskaintzen dira:

- Etxeke lanak: janaria prestatzea, ohea egitea, arropa garbitzen laguntzea...
- Etxebizitzari loturiko zereginak: bizilekua garbi eta txukun mantentzea.
- Arreta pertsonala eta higiena: garbitasun pertsonala, arropa aldatzea barne; eserlektutik altxatzen, ohera joaten eta ohetik jaikitzen laguntzea; botikak hartu eta kontrolatzen laguntzea, etab.

Nori zuzendua dago?

- Beren kabuz jarduteko edo eguneroko funtsezko eginkizunak burutzeko arazoak dituzten pertsonen eta familien, betiere, Beasainen bizi eta erroldatuta badaude.



4 EGUNEKO ZENTROA

Eguneko Zentroa eguneko zerbitzu asistentziala da, autonomiari dagokionez gabezia batzuk izan arren, familia-giro egokia edota inguruan laguntza eskaintzen duten pertsonak izatean, egoitza batean sartzeko premia ez duten pertsonen zuzendutako arreta integrala eskaintzen duena.

Zentro horietara joaten diren pertsonen zerbitzu hauek eskaintzen zaizkie: mantenu zerbitzua, bizitzako funtsezko ekintzak garatzeko arreta pertsonalizatua, jolas jarduerak etab.

Nori zuzendua dago?

- Gipuzkoan errolatuta eta bertan bizi diren pertsonen, baldintza hauek betetzen badituzte:
- 65 urtetik gorako pertsonak izatea, menpeko modura baloratuta daudenak eta baliabide honetarako egokiak direnak.
- Ezintasunen bat duten pertsonak izatea, eta 20-64 urte bitarteko adina izatea.
- Buruko gaixotasunen bat duten pertsonak izatea, eta 20-64 urte bitarteko adina izatea.



5 ZAHARREN EGOITZA

Halako egoitza batean, gehienbat, mendekotasun graduren bat duten pertsonak bizi ohi dira, aldi baterako edo modu iraunkorrean. Bertan, garapen pertsonalerako eta arreta sozial eta sanitariarako zerbitzuak eskaintzen dira. Horretarako, prestakuntza espezifikoa duen diziplina anitzeko talde bat dago egoitzan: medikua, psikiatra, gizarte langilea etab.

Nori zuzendua dago?

- Gipuzkoan erroldatuta eta bertan bizi diren pertsoneri, baldintza hauek betetzen badituzte:
- 65 urtetik gorako adineko pertsonak izatea, menpeko modura baloratuta daudenak eta baliabide honetarako egokiak direnak.
- Ezintasunen bat duten pertsonak izatea, eta 20-64 urte bitarteko adina izatea.
- Buruko gaixotasunen bat duten pertsonak izatea, eta 20-64 urte bitarteko adina izatea.

6 BABESPEKO ETXEBIZITZAK

Adineko pertsonentzako ostaturia da. Independentzia pertsonal egokia dute eta eurek aukeratzen dute erregimen autonomia batean bizitzea, udal teknikariek gainbegiratu eta lagunduta. Zerbitzu honen helburua adineko pertsonen oinarrizko beharrak ziurtatzea da, hala nola, ostatu ematea, mantenua eta arropa. Ostatu ematea eskaintzen duen alternatiba hau bizikidetzako marko komunitario eta normalizatu batean kokatzen da.

Nori zuzendua dago?

- Beasaingoak diren edo bertan erroldatuta dauden 60 urtetik gorako adineko pertsoneri, baldin eta egunerokotasuneko ekintzak modu independentean burutzeko moduko egoera fisiko eta psikikoa badute.

7 LARRIALDIKO ETXEBIZITZA

Alojamendurik ez izateagatik edo elkarbizitzan gatazka larriak izateagatik, arriskuan eta larrialdi-egoera kritikoan dauden pertsonak edota familiak aldi baterako hartzeko ostaturia da.

Larrialdi-egoerak:

- Tratu txar fisiko edo psikologikoak pairatzeagatik, familiako giroa jasangaitza denean.
- Katastrofe, sute, uholde edo antzeko fenomenoren baten ondorioz, familia-unitatea erresidentziarik gabe geratzen denean.

Nori zuzendua dago?

- Beasainen bizi eta erroldatuta dauden pertsona edota familiei, larrialdi egoeraren bat pairatzeagatik, etxebizitza baten premia dutenak.

8 LAGUNTZA TEKNIKOAK

Laguntza hauek ezintasuna edo mendekotasuna duten pertsonei zuzenduak daude. Helburua eguneroko ekintzak egiteko autonomia pertsonala eskaintzea eta gizarteratzen laguntzea da.

Nori zuzendua dago?

- Gipuzkoan erroldatuta egonik, aitortutako mendekotasuna edo ezintasuna duten pertsonei.



9 SENDIAN PROGRAMA

Mendeko adineko pertsonarekin bizi diren familiei laguntzeko programa bat da, familian antolakuntza aldetik dauden arazoak prebenitzeko, elkarbizitza normalizatu bat emateko eta adineko pertsonari arreta emateko. Programa honetan baliabide hauek dauden erabilgarri: prestakuntza ikastaroa, laguntza taldeak, laguntza psikologikoa, arreta bizilekuan bertan asteburu zein jai egunetan eta eguneko arreta asteburu zein jai egunetan.

Nori zuzendua dago?

. Gipuzkoan errolatuta egonik, aitortutako mendekotasuna edo ezintasuna duten pertsonen.

10 GIZARTERATZEKO BALIABIDEAK

Baliabide hauek bazterkeria edo isolamendu egoeran dauden pertsonentzat dira eta, pertsonaren hasierako diagnosia (sozial eta pertsonala) zein den ikusirik, egonaldi luze edo ertainekoak izan daitezke. (egonaldi luzeko ostatuak, egonaldi ertaineko ostatuak, toxikomaniak eragindako pertsonentzako baliabideak...)

Nori zuzendua dago?

. Gipuzkoako edozein udalerritan errolatuta dauden pertsonen (gutxienez, eskaera egin aurretiko azken 12 hilabeteen barruan), betiere, osasun erakundeetan jarraipen iraunkorra egitea eskatzen duen osasun egoera ez badute eta nahasmendu-portaerak ez badituzte.

11 ZENTRO SOZIOSANITARIOAK

Osasun arazo larriren bat izateagatik, gaixotasun funtzionala izateagatik edo bazterkeria arriskuan egoteagatik, osasun arreta eta soziala (aldiberekoa, koordinatua eta egonkorra) behar dutenek erabiltzeko zentroak dira.

Nori zuzendua dago?

· Gipuzkoan erroldatuta egonik, eta baliabide honetarako egokiak izanik, aldi berean, osasun laguntza eta soziala behar duten pertsoneri.

12 GIZARTERATZE PROGRAMA: INKLUSIO IBILBIDEA

Prestakuntza-tailerrak eta laguntza taldeak garatzen dira. Okupazio batean aritzeko, gizarteratzeko eta laneratzeko zailtasunak dituzten pertsona eta kolektiboek zuzendua dago.

Nori zuzendua dago?

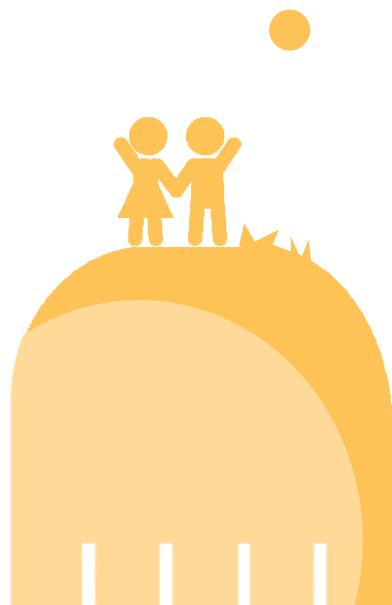
· Beasainen bizi eta erroldatuta izanik, 16 urtetik gorako pertsoneri.

13 INGURUNE IREKIKO HEZKUNTZA PROGRAMA

Programa honen helburua arrisku egoeran dauden haur eta nerabeak testuinguru zein baliabide normalizatu eta egokitan integratzea da.

Nori zuzendua dago?

· Udalerrian bizi eta erroldatuta izanik, 11-17 urte dituzten adin txikikoei.



14 ESKU-HARTZE FAMILIARREKO PROGRAMA

Programa honen helburua familiei abi-lezi, gaitasun eta baliabide batzuk ematea da, beren kargura dauden ume eta nerabeen oinarrizko premiak betetzeko.

Nori zuzendua dago?

- Beasainen bizi eta erroldatuta izanik, beren kargura arrisku edo babesgabetasun arin edo moderatuan dauden adin txikikoak dituzten familiei.

15 PERTSONA HELDUEI LAGUNTZA SOZIALA ETA HEZIGARRIA EMATEKO ZERBITZUA

Zerbitzu hau pertsona helduei babesa, orientazioa eta laguntza emateko programa bat da. Horrela, pertsona horiek modu autonomoan jarduteko eta beren gizarteratze-prozesuan laguntzeko baliabideak eta trebetasunak eskaintzen dira.

Nori zuzendua dago?

- Beasainen bizi eta erroldatuta izanik, gizartean baztertuta dauden pertsona helduei.



TRATU TXARREN BIKTIMA DIREN EMAKUMEENTZAKO ZERBITZUA

Laguntza Juridikoa

Doako kontsulta juridiko bat da, gai hauetan orientatzeko: bantze prozesua, umeen zaintza, ondarea, ordainezko pentsioa...

Nori zuzendua dago?

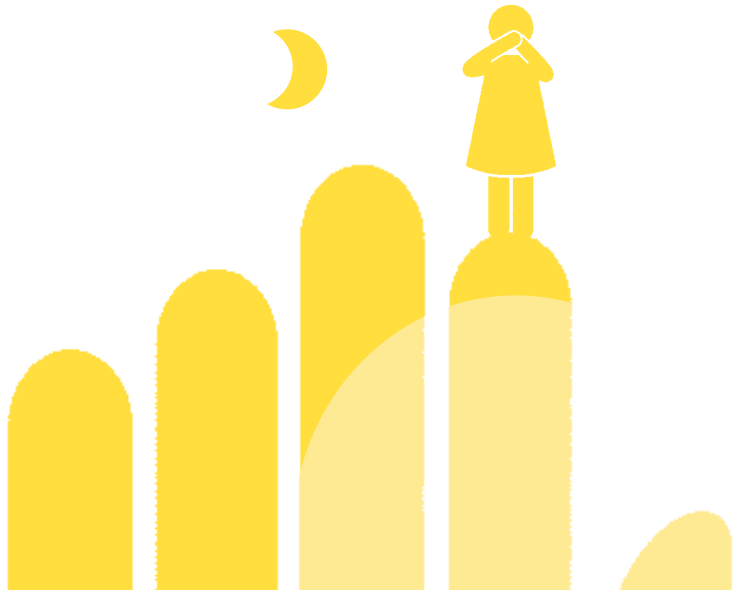
. Gipuzkoan bizi eta erroldatuta izanik, genero-indarkeriaren, etxeo indarkeriaren edo eraso sexistaren biktima izan diren emakumeei.

Laguntza psikologikoa

Zerbitzu honen helburua emakumeei laguntzea da, genero-indarkeria edota askatasun sexualaren aurkako egoera bat bizi izanagatik, izan ditzaketen nahasmendu psikologiko larriak gainditzen laguntzeko. Erasoa egin duen gizonari ere eskaintzen zaio laguntza psikologikoa.

Nori zuzendua dago?

. Gipuzkoan bizi eta erroldatuta izanik, tratu txarrak pairatu dituzten emakumeei eta erasoa egin duten (edo egiten duten) gizonei.



Laguntza ekonomikoak

Laguntza ekonomiko hauek, genero-indarkeriaren biktima izanik, nahikoa baliabide ekonomiko ez duten, eta lana topatzeko zailtasunak dituzten emakumeei zuzendua dago. Helburua emakume horiek gutxieneko baliabide batzuk izatea da, eraso-tzailearengandik banandu ahal izateko eta une horretan lan munduan sartzeko dituzten zailtasunei aurre egiteko denbora eta bitartekoak izan ditzaten.

Nori zuzendua dago?

· Euskal Herrian bizi eta errolatuta izanik, genero-indarkeriaren biktima diren emakumeei, baldin eta hilero jasotzen duten errentarekin lanbide arteko gutxieneko soldataren %75a gainditzen ez badute.

Harrera baliabideak

Hiru motakoak dira:

1. Berehalako harrera zerbitzua:

Egonaldi laburreko zerbitzuak dira eta urte guztian daude irekita. Etxean indarkeria pairatu duten emakumeak berehala hartzen dituzte beren premiak baloratzen diren bitartean, gero baliabide egokira bideratzeko.

2. Harrera etxeak:

Egonaldi ertain edo luzeko zerbitzuak dira, etxean indarkeria pairatu duten emakumeak babestu eta haiei aldi baterako ostata emateko eskaerez arduratzen direnak.

3. Harrera zerbitzuak:

Egonaldi ertain edo luzeko zerbitzuak dira, etxean indarkeria pairatu duten eta osoko esku-hartze espezializatua behar duten emakumeak babestu eta haiei aldi baterako ostata emateko eskaerez arduratzen direnak.

Nori zuzendua dago?

· Etxean pairatutako indarkeriaren ondorioz, etxebizitzatik joan beharrean aurkitzen diren adin nagusiko emakumeei.

17 PRESTAZIO EKONOMIKOAK

Kotizatu gabeko pentsioak

Oinarrizko beharrak asetzeko aldi baterako ematen den laguntza da, gutxienezko bermatzeko modalitatean sartzen da, izan ere, beste diru-sarrera batzuk izanez gero, bermatutako gehienezko kopurua ordaintzen da soilik.

Bi modalitate daude:

- Kotizatu Gabekoen Pentsioa ezintasunagatik.

Nori zuzendua dago?

- Gipuzkoan erroldatuta dauden 18 eta 65 urte bitarteko pertsoneri, baldin eta gutxienez, % 65eko ezgaitasun fisiko, psikiko edo zentzumenezko iraunkorra badute.

Kotizatu Gabekoen Pentsioa erretiroagatik.

Nori zuzendua dago?

- Gipuzkoan erroldatuta dauden 65 urtetik gorako pertsoneri, betiere, pentsioen kontribuzio sisteman sartu ezin badute.

Gizarte Ongizate Funtseko Pentsioa

Hileroko prestazio ekonomiko bat da, adinean aurrera doazelako edo ezgaitasuna dutelako, laneratzeko aukerarik ez duten edota bizitzako oinarrizko beharrei erantzuteko beste diru-sarrerarik ez duten pertsoneri zuzendua.

Bi modalitate daude:

Zahartasun pentsioa:

- Gipuzkoan bizi eta erroldatuta izanik, 65 urtetik gorako pertsoneri.

Ezgaitasun Iraunkorreko Pentsioa:

- Gipuzkoan bizi eta erroldatuta izanik, ezgaitasuna duten 16 urte baino gehiago eta 65 urte baino gutxiagoko pertsoneri.



Diru Sarrerak Bermatzeko Errenta

Diru Sarrerak Bermatzeko Laguntzaren helburua oinarritzko premiekin lotutako gastuei aurre egin ahal izatea da. Laguntza ekonomikoa da eta Gipuzkoan modu iraunkorrean bizitzen dauden pertsoneri zuzendua dago, betiere, diru-sarrerarik ez badute, edo bizikidetzat unitatean oinarritzko premiak asetzeko nahikoa ez badute.

Nori zuzendua dago?

· Laguntza hau jaso ahal izateko ezarrita dauden baldintzak betetzen dituzten pertsoneri, baldin eta eskaera egin baino 12 hilabete lehenagotik, gutxienez, Gipuzkoan bizi eta erroldatuta badaude.

Gizarte Larrialdietarako Laguntzak

Aldian-aldian emango ez diren laguntza ekonomikoak dira. Gizartean isolatuta geratzea prebenitu, saihestu edo arintzeko gastu espezifikoak (arruntak edo bereziak) aurre egiteko baliabide ekonomiko nahikorik ez duten pertsoneri zuzendua dago.

Oinarritzko gastutzat hartzen diren gastu espezifikoak:

- Ohiko etxebizitzarako alokairu gastuak.
- Ohiko etxebizitza bat eskuratzeko interes eta kreditu amortizazioetatik eratorritako gastuak.
- Etxebizitza mantentzeko gastuak.
- Bizigarritasun-gastuak eta etxebizitza oinarritzko moduan hornitzeko gastuak.
- Oinarritzko premiekin lotutako gastuak.
- Aurretik aipaturiko kontzepturen batengatik sortutako zorrekin lotutako gastuak.

Nori zuzendua dago?

· Laguntza hau jaso ahal izateko ezarrita dauden baldintzak betetzen dituzten pertsoneri, baldin eta eskaera egin baino 6 hilabete lehenagotik, gutxienez, Euskal Herrian bizi eta erroldatuta badaude.

MENPEKO PERTSONENTZAKO PRESTAZIO EKONOMIKOAK

3 modalitate daude:

Familia inguruneko zaintzetarako eta profesionalak ez diren zainzaileei laguntzeko prestazio ekonomikoa

Laguntza ekonomikoa da, menpeko pertsonarekin bizi den eta hura zaintzen duen senideak diru-ekarpena izan dezan. Eskaera menpeko pertsonak egiten du eta berari ordaintzen zaio, adin txikikoen eta judizialki ezgaitutako pertsonen kasuan izan ezik.

Nori zuzendua dago?

. Balorazioa egin ondoren, menpeko pertsona modura hartzen diren pertsonari, betiere, ezkontideak edo izatezko bikoteak edota hirugarren gradura arteko ahaidetasun familiarra duen pertsona batek zainduta badaude, eta horiek menpeko pertsonaren etxebizitzan bizi eta erroldatuta badaude.

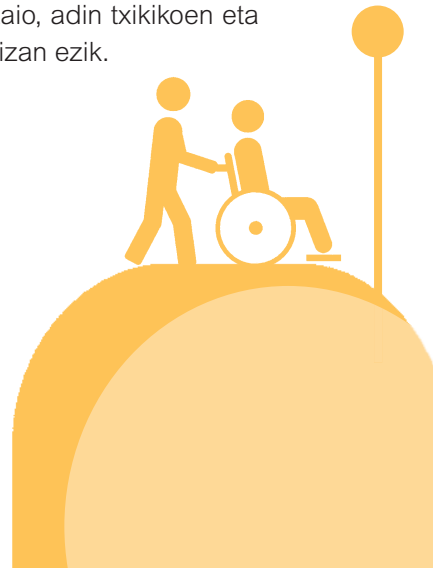
Laguntza pertsonalerako prestazio ekonomikoa

Laguntza ekonomikoa da, menpeko pertsonak bera zaintzeko laguntzaile pertsonala kontratatzeko. Eskaera menpeko pertsonak egiten du eta berari ordaintzen zaio, adin txikikoen eta judizialki ezgaitutako pertsonen kasuan izan ezik.

Nori zuzendua dago?

. Laguntza pertsonala jasotzeko pertsona bat edo enpresa bat kontratatuko duenari, betiere, balorazioaren ondoren mendekoa dela berresten bada.

Zerbitzua ematen duen pertsona 18 urtetik gorakoa izan beharko da eta ez du ahaidetasun-loturarik izango mendeko pertsonarekin (4. mailara artekoa), eta gizarte segurantzaren alta egoeran egon beharko du.



Zerbitzuari lotutako laguntza ekonomikoa

Mendeko pertsonak eguneko arretarako zentroan edo egoitzan jasotako zerbitzu pribatuen kostua finantzatzeko diru-ekarpena da.

Nori zuzendua dago?

- Gipuzkoan zerbitzu publiko edo itundua eskatu ostean, itxarote-zerrendan, gutxienez, hiru hilabetez egoten diren eta Gipuzkoan mendekotasuna artatzeko zentro homologatu batean zerbitzu pribatua jasotzen duten mendekotzat hartutako pertsonei.

19

UDAL LAGUNTZAK

Minusbaliotasuna duten pertsoneri zuzendua dagoen garraiorako laguntza ekonomikoa da, programa okupazionaletara joateko.

Laguntza hau, Beasainen bizi eta erroldatuta izanik, minusbaliotasuna duten pertsoneri zuzendua dago, betiere, garraio publikoa erabili ezinagatik, programa okupazionaletara joateko ezinbestean garraio pribatua erabili behar badute.

Udal kiroldegiko tarifa eta tasekin lotutako laguntzak, bertako zerbitzuak erabiltzearekin lotuta.

Laguntza hauek egoera ahulenean dauden udalerriko kolektiboeri zuzendua dago eta helburua ondokoek eragindako zama ekonomikoa murriztu edo desagerraraztea da:

- Ohiko etxebizitzako ur eta zaborraren gastuak.
- Udal kiroldegiko zerbitzuak erabiltzeko tarifen ordainketak.

Nori zuzendua dago?

- Laguntza hau jaso ahal izateko ezarrita dauden baldintzak betetzen dituzten pertsoneri, baldin eta eskaera egin baino 6 hilabete lehenagotik, gutxienez, Beasainen bizi eta erroldatuta badaude.

Espetxeetan preso dauden pertsonen familientzako banakako garraio-laguntza

Laguntza ekonomikoa da. Espetxeetan zigorra betetzen ari diren presoek bisitak egiteko senideek dituzten garraio-gastuak estaltzeko erabiltzen da.

Nori zuzendua dago?

- Euskal Herritik kanpoko kartzela batean zigorra betetzen duten presoek senideei. Preso dagoen pertsonak zein senideak Beasainen erroldatuta egon beharko dute.

Mendekotasunen bat dutelako heziketa terapeutiko programetan parte hartzen duten pertsonen zuzendutako laguntza ekonomikoa

Laguntza ekonomikoa da. Programa terapeutikoetara joateko gastuak, eta komunitate terapeutikoan egonez gero, premia pertsonalerako gastuak estaltzeko erabiltzen da.

Nori zuzendua dago?

- Gipuzkoako zentro publiko edo itundu batean programa terapeutikoa burutzen ari diren eta mendekotasunen bat duten pertsonen, baldin eta eskaera egin baino urtebete lehenagotik, gutxienez, Beasainen bizi eta erroldatuta badaude

Estimulazio-errehabilitazio programak egiteko diru-laguntzak

Laguntza ekonomikoa da. Garapen arazoak dituzten adin txikiko pertsonentzako estimulazio-errehabilitazio programekin lotutako gastuak estaltzeko erabiltzen da.

Nori zuzendua dago?

- II edo III graduko menpekotasun-balorazioa jaso duten adin txikioei, betiere, gutxienez, eskaera egin baino urtebete lehenagotik Beasainen erroldatuta badaude.